

Инструкция по заливке ТСД Symbol

Инструкция по заливке терминала сбора данных Symbol

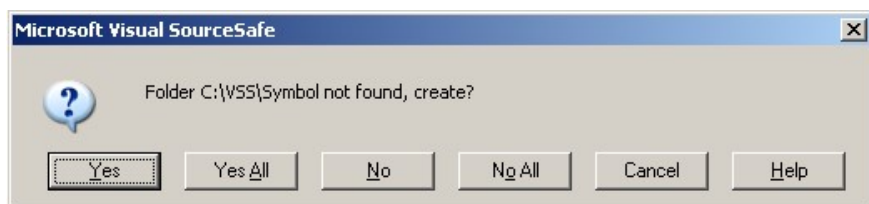
Для заливки образов на терминалы сбора данных на компьютере пользователя должны быть установлены следующее программное обеспечение: - Microsoft Visual SourceSafe (далее по тексту - VSS) - Microsoft ActiveSinc

Должен быть подключен креدل для терминалов сбора данных компании Symbol

- Открыть VSS
- Найти ветку Symbol
- Выбрать соответствующий терминалу образ (имя образа MCISMC3000_N.STG где N – номер терминала наклеенный на задней крышке) и нажав правой кнопкой мыши выбрать Get Latest Version в появившемся окне жмем OK.
- В случае появления окна с вопросом о создании папок - нажимаем Yes All



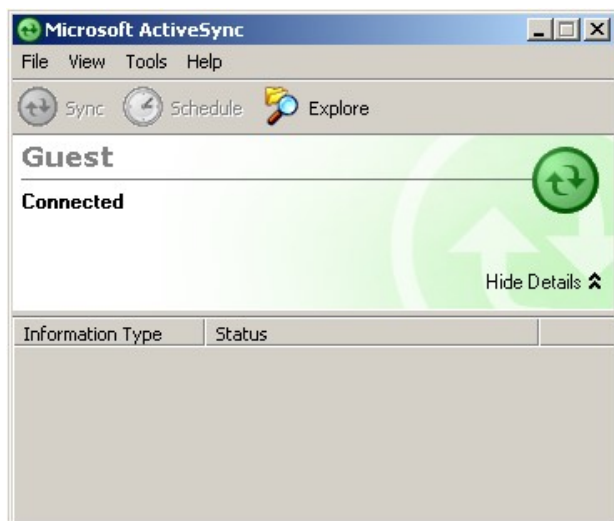
По указанному в окне на рис.1 пути выгрузится файл образ для данного терминала



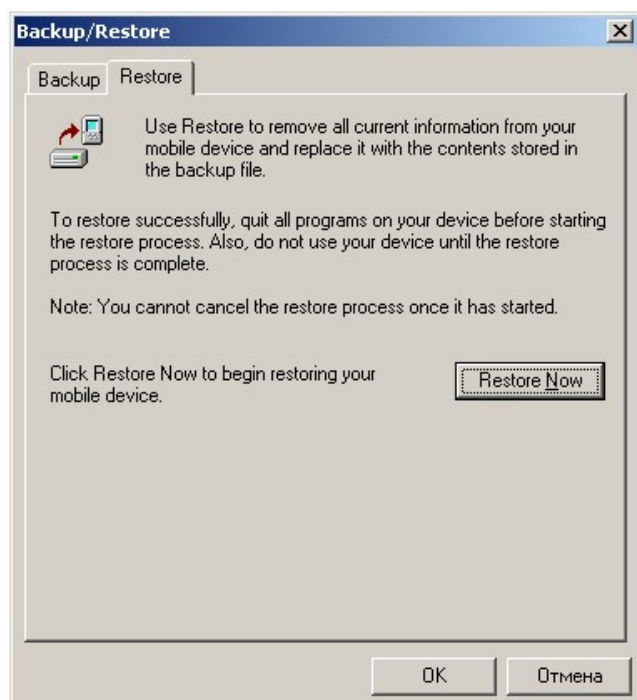
- Вставляем терминал в креدل. И ждем когда Windows обнаружит его при помощи программы Microsoft ActiveSinc и выдаст окно



- Выбираем Guest partnership и нажимаем далее >
- В следующем окне выбираем пункт меню Tools -> Backup/Restore...



- В следующем окне сразу переходим на вкладку Restore и нажимаем кнопку Restore Now



- Нажимаем Browse...



- И указываем файл, выгруженный из VSS.



- Подтверждаем свои намерения нажатием кнопки Restore
- В случае возникновения ошибок записи файлов – выбираем пункт Skip All
- Перегружаем терминал одновременным нажатием кнопок [7]+[9]+[(|)]
- Если нет соединения необходимо войти в административный режим оболочки сделав Admin Logout и ввести пароль Symbol и проверить :настройки сети:
ip 10.10.10.N – где N –номер терминала
mask 255.255.255.0
gateway 10.10.10.254
в папке \\Windows\\Programs зайти в файл Config и проверяем наличие настроек:

Начало файла -----

st --имя пользователя

st --пароль

store --имя базы данных oracle

192.168.9.1 --ip-адрес сервера базы данных

1521 --порт сервера базы данных

5 --размер шрифта (необязательный параметр)

color --признак необходимости регулировки цвета (необязательный параметр)

--при наличии параметра color (предыдущая строка) цвет фона (необязательный параметр)

--при наличии параметра color цвет текста (необязательный параметр)

Конец файла -----

Примечание! Если параметр color присутствует в файле, но при этом отсутствуют параметры цвета и фона - цвет изменится на контрастный чёрно-белый (для чёрно-белых ТСД)

- После изменения настроек, в случае если они не соответствовали описанию, еще раз перегружаем терминал одновременным нажатием кнопок [7]+[9]+[(|)]
-

- [Инструкция по первоначальному вводу в эксплуатацию ТСД Symbol CE5](#)

Файлы

1.jpg	20 КБ	13.05.2020	Межуев Антон
2.jpg	17,1 КБ	13.05.2020	Межуев Антон
3.jpg	61,3 КБ	13.05.2020	Межуев Антон
4.jpg	21,5 КБ	13.05.2020	Межуев Антон
5.jpg	35,3 КБ	13.05.2020	Межуев Антон
6.jpg	20,3 КБ	13.05.2020	Межуев Антон
7.jpg	20,2 КБ	13.05.2020	Межуев Антон